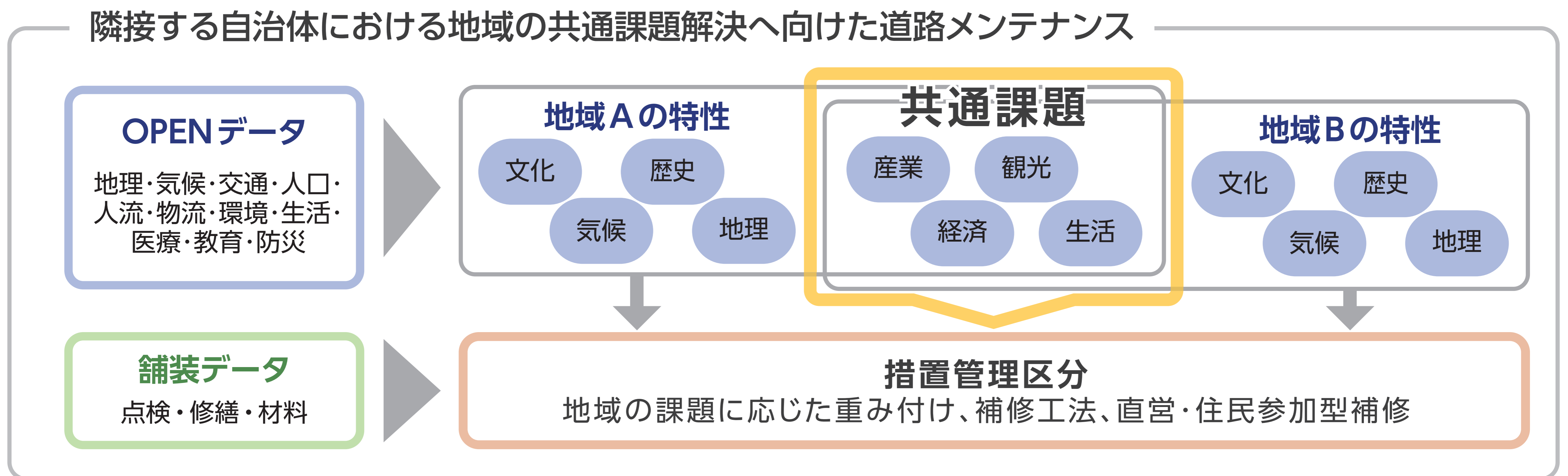
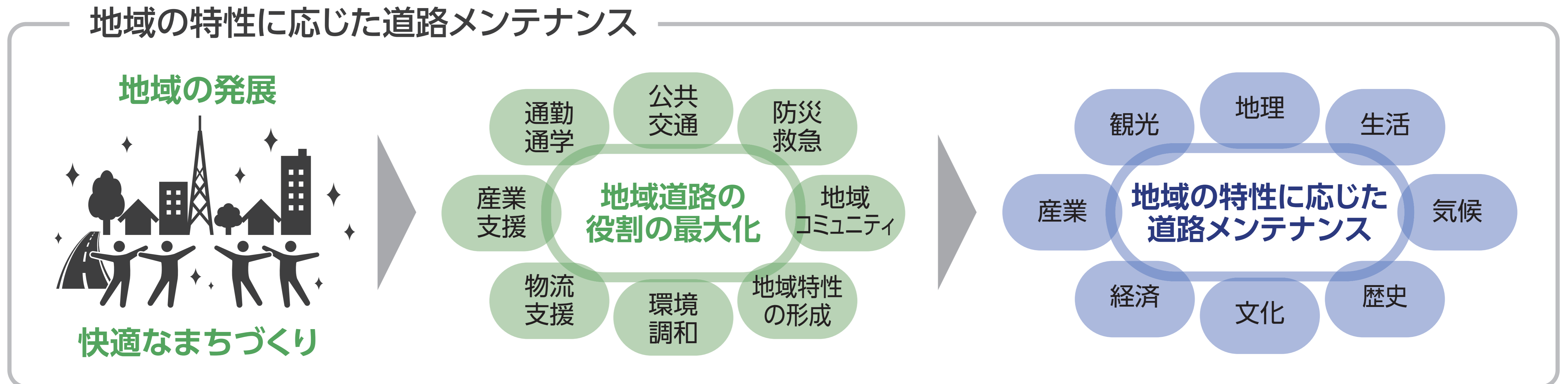


## 東北大学 個別テーマ：EBPMモデルの設計・構築・社会実装

### 地域の道路ネットワーク(市町村道、生活道路)を対象とした地域特性に応じたメンテナンス手法の構築

#### EBPMによる地域インフラ群マネジメント

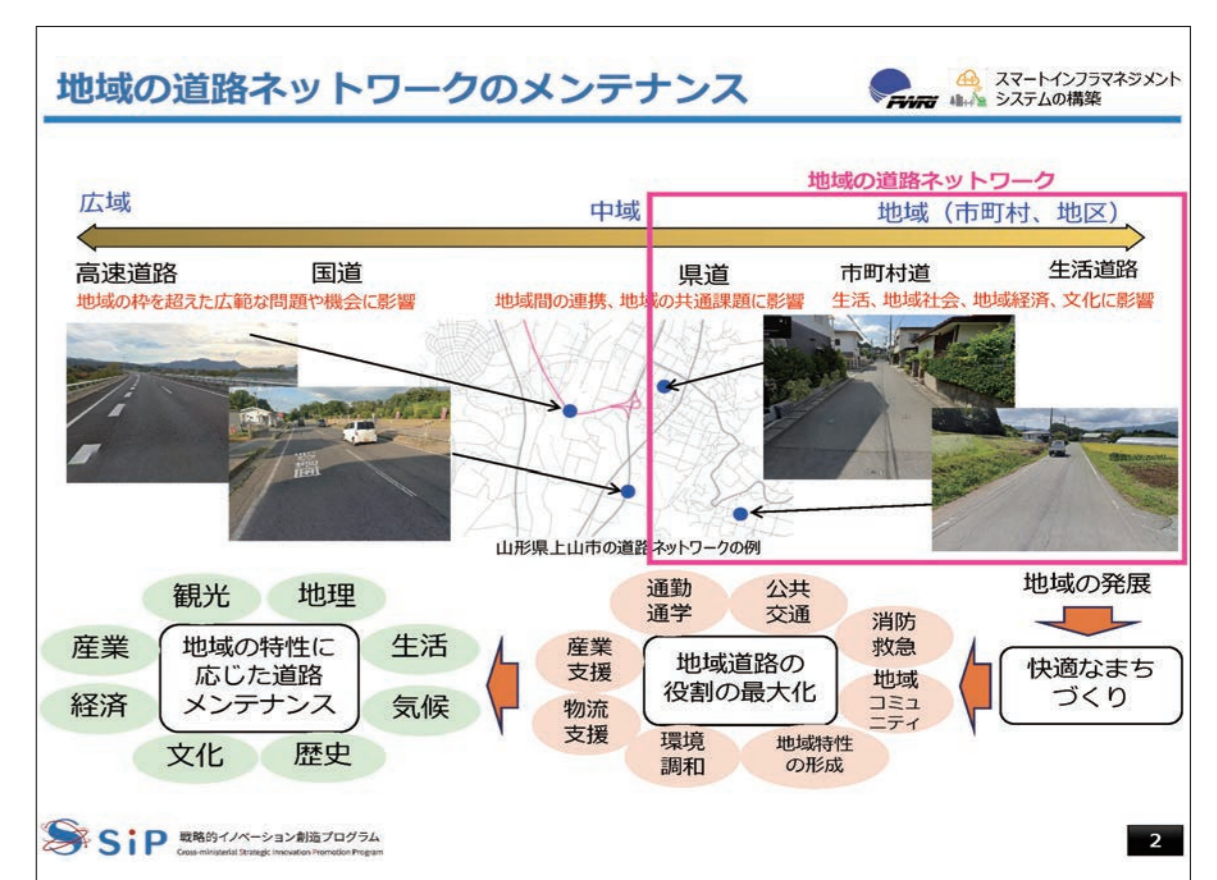
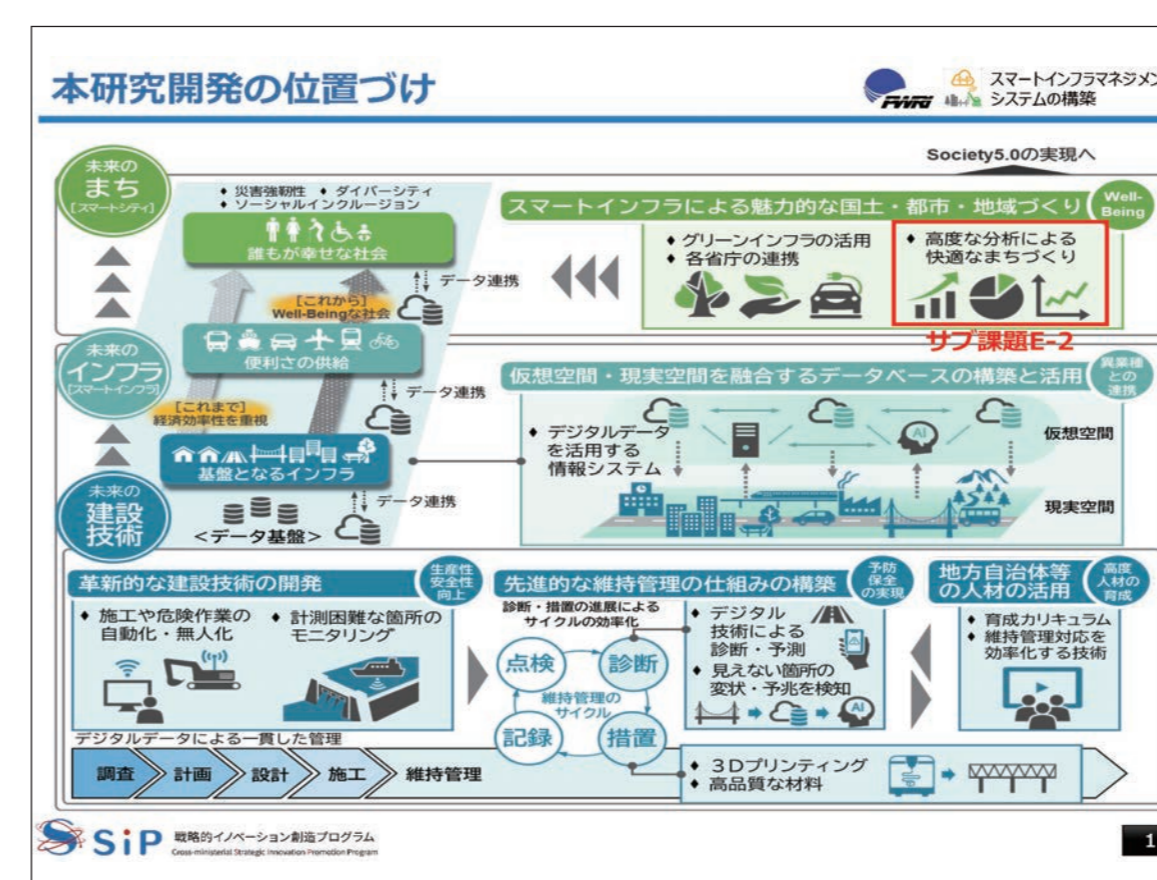


### 自治体との意見交換会

#### 山形県南陽市・上山市

第1回  
日程：2024年1月15日(月)  
場所：上山市役所

第2回  
日程：2024年2月14日(水)  
場所：南陽市役所



### EBPMによる地域インフラ群マネジメント構築に関する勉強会

日程：2024年4月24日(水)  
参加者：秋田県秋田市、秋田県大仙市、山形県上山市、茨城県牛久市、  
島根県奥出雲町、沖縄県豊見城市、福井コンピュータ(株)、ニチレキ(株) ※順不同

当プロジェクトにご協力いただく自治体を対象とした勉強会を開催し、情報共有ならびに意見交換を行いました。

